

Veröffentlichung von 3D-Stadmodellen - Der Autodesk® LandXplorer™ Server 2010

02.07.2009, Katrin Pinkert



2

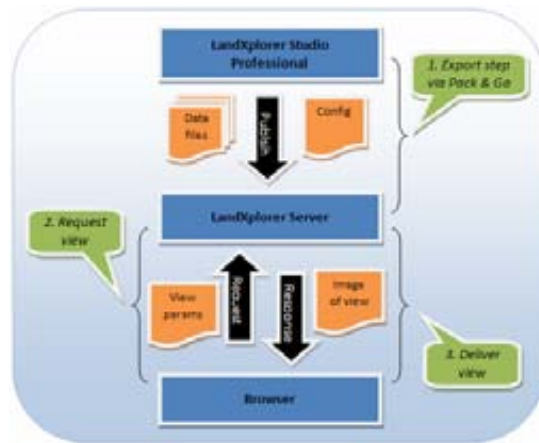
LandXplorer™ Server 2010

- leistungsfähiges serverseitiges Hosting und Rendering von umfangreichen 3D-Stadmodellen und Stadtplanungskonzepten
- Projekte werden webbasiert durch Clients dargestellt und erkundet



3

Die Technologie

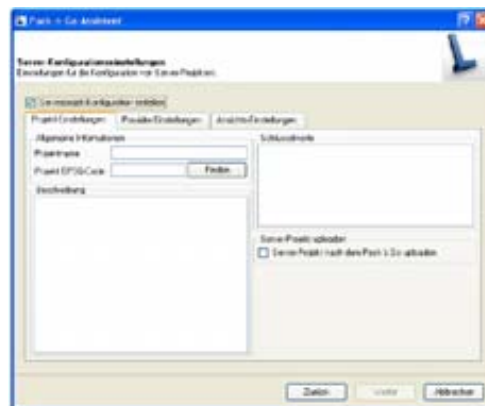


4

Veröffentlichen von LandXplorer-Projekten

Veröffentlichungs-Client

- das Stadtmodell wird mit der Pack & Go-Funktion aus LandXplorer Studio Professional veröffentlicht und hochgeladen.



5

Verwalten und Sichern von Projekten

Management-Client

- und das Server-Installationsprogramm sind für die Projektverwaltung und -sicherheit zuständig.



6

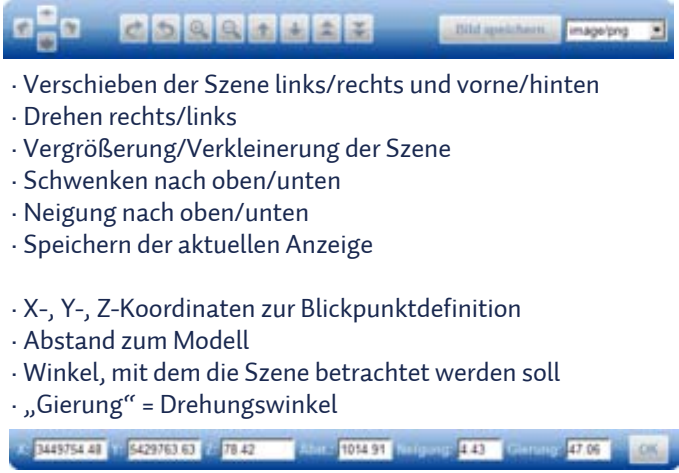
Der Client



www.virtualcitysystems.de
Katrin Pinkert, 02. Juli 2009

virtualcitySYSTEMS **Autodesk**

7



- Verschieben der Szene links/rechts und vorne/hinten
- Drehen rechts/links
- Vergrößerung/Verkleinerung der Szene
- Schwenken nach oben/unten
- Neigung nach oben/unten
- Speichern der aktuellen Anzeige

- X-, Y-, Z-Koordinaten zur Blickpunktdefinition
- Abstand zum Modell
- Winkel, mit dem die Szene betrachtet werden soll
- „Gierung“ = Drehungswinkel

www.virtualcitysystems.de
Katrin Pinkert, 02. Juli 2009

virtualcitySYSTEMS **Autodesk**

8

Projektsicherheit

Projekte können nicht von Unbefugten verändert werden

Sicherheitsmaßnahmen, um die Datenintegrität zu gewährleisten:

- Definition einer Benutzergruppe zur Veröffentlichung auf dem Server
- Befugnis zur Administration und Verwaltung von Serverprojekten
- Authentifizierung erforderlich, um vom Management-Client eine Verbindung zum Server herzustellen
- Der Serveradministrator kann bestimmen, welche Clients (d. h. Mitglieder der Öffentlichkeit) zum Anzeigen der Daten über die Webschnittstelle berechtigt sind



www.virtualcitysystems.de

CONTACT

Für weitere Fragen stehen wir Ihnen gern zur Verfügung:

virtualcitySYSTEMS GmbH
Zellescher Weg 3
01069 Dresden

Tel. +49 (0) 351 / 87 32 10 -10
Fax. +49 (0) 351 / 87 32 10 -19