

## Datenhaltung und -fortführung in einer CityGML-konformen-Datenbank

02.07.2009, Katrin Pinkert

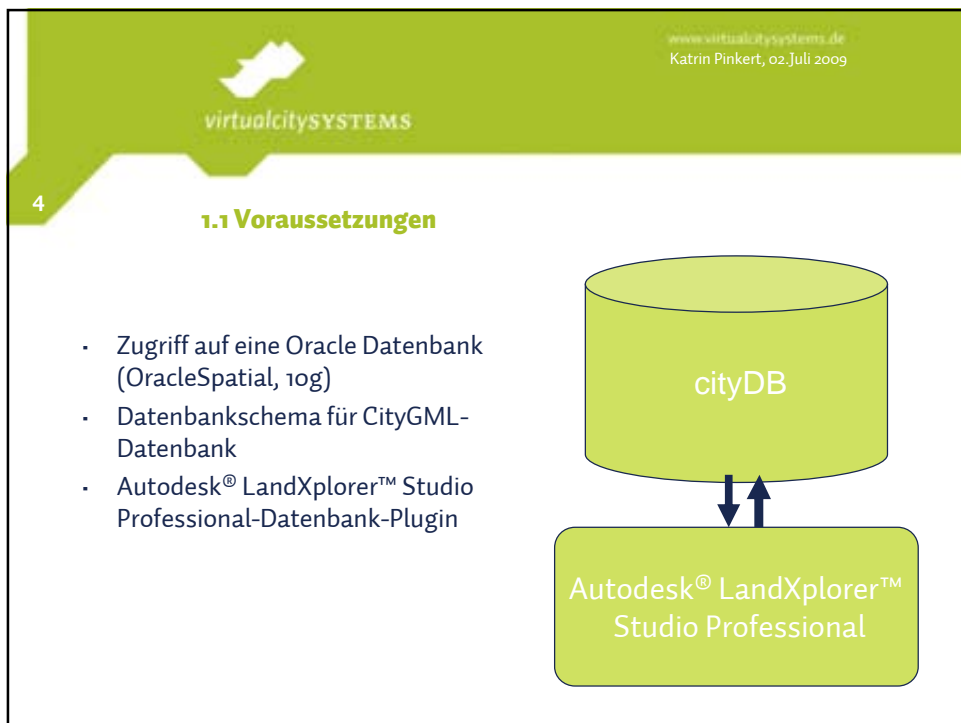
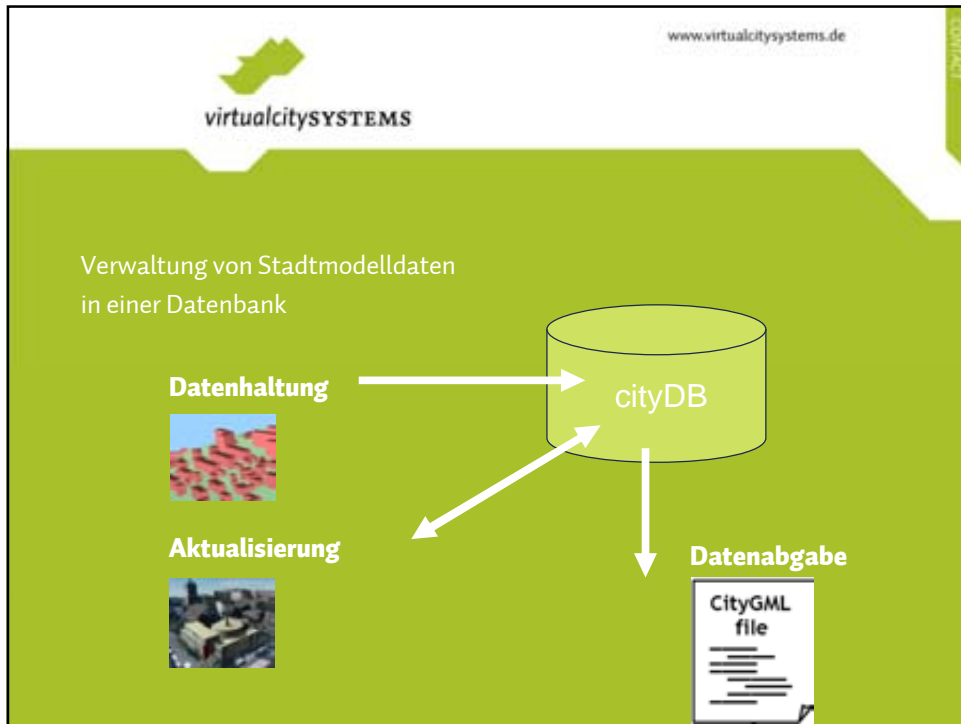


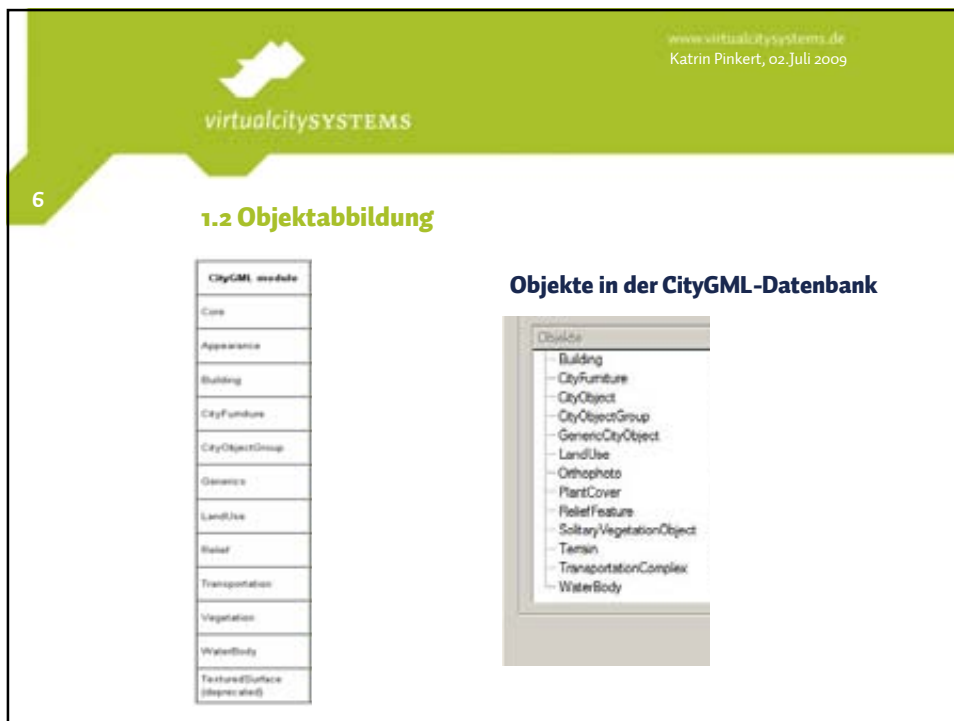
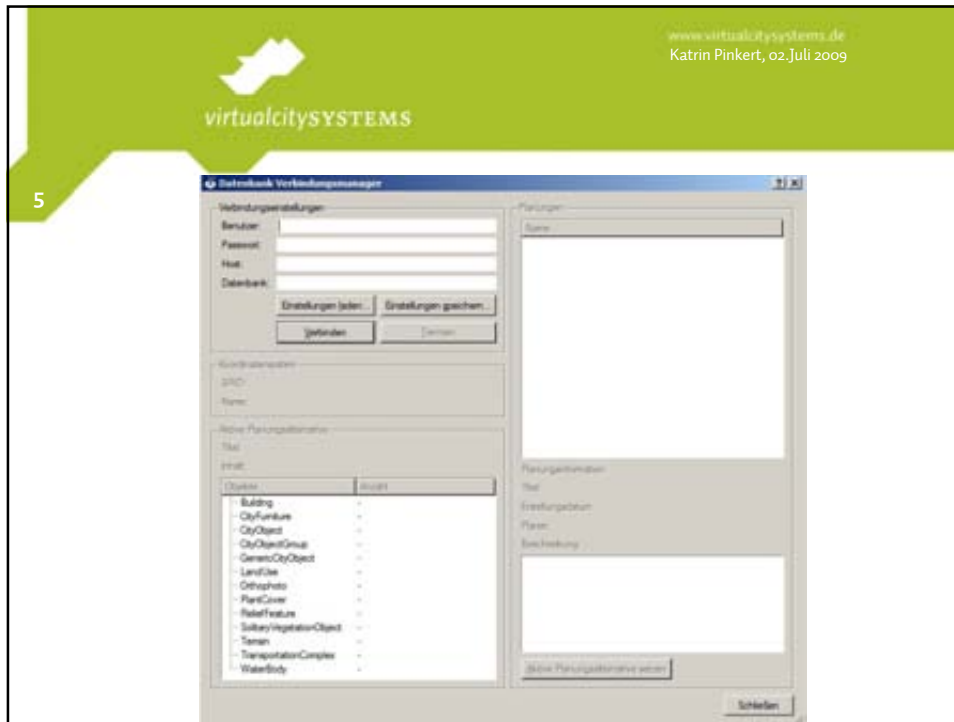
2

### Themen

1. LandXplorer und die CityGML-Datenbank
2. Import und Export von Gebäuden
3. Import und Export weiterer Stadtmodellobjekte
4. Fortführung von Stadtmodellen





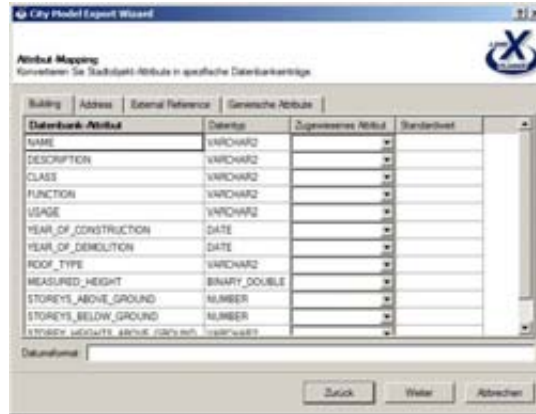
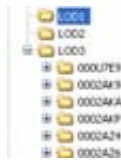


7

## 2. Import und Export von Gebäuden

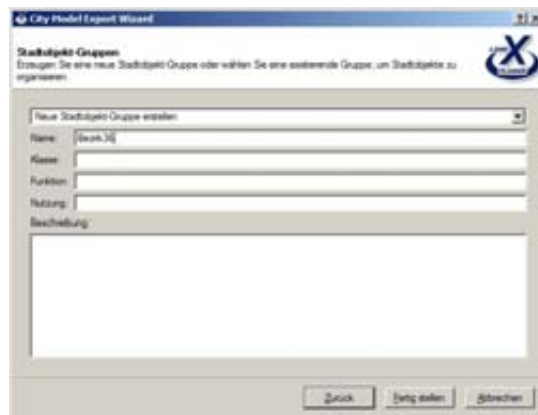
Übernahme der Gebäude aus  
LandXplorer Studio

- Stadtmodelldaten in LoD1 und LoD2
- Gebäudedaten in LoD3



8

### 2.1 Gruppen



- Zur Datenstrukturierung  
bspw. für Stadtbezirke

*class:* road, track, railway, or square

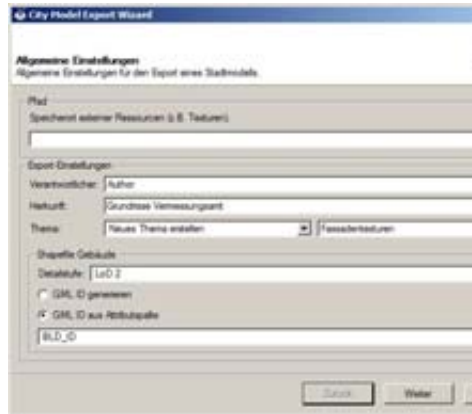
*function:* purpose of the object, like national highway or county road

*usage:* may define if an object is e.g. navigable or usable for pedestrians

## 2.2 Texturen und Farben

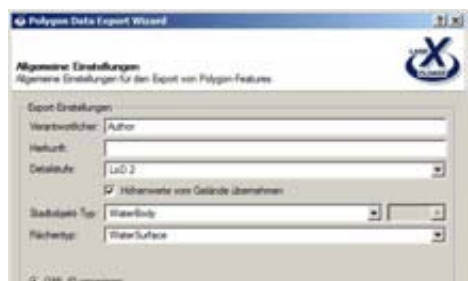
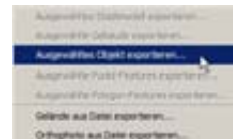
In CityGML werden jegliche Informationen zur Darstellung von Stadtobjekten (Texturen, Farben) einem **Thema** zugeordnet.

- neues Thema erstellen
- Auswählen eines bestehenden Themas aus der Datenbank



## 3. Import und Export weiterer Stadtmodellobjekte

- Im LandXplorer Studio: Objectlayer (Gebäude, generisches Stadtobjekt o. Stadtmöbel)
- Ein gesamter Vectorlayer kann in die cityDB übertragen werden



11

### 3.1 Import und Export weiterer Stadtmodellobjekte - Punktdaten



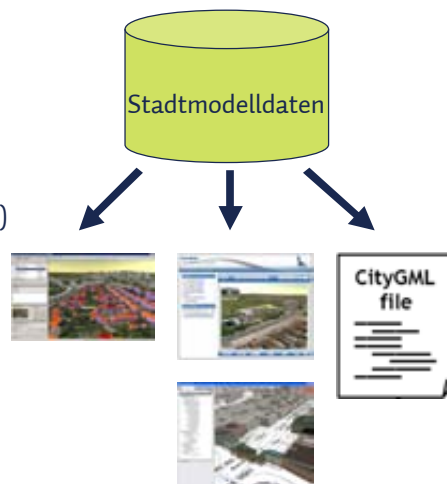
Punkte dienen als Positionsangabe, um ein prototypisches 3D-Modell zu positionieren

12

### 3.2 Datenabgabe

Datenbankabfrage über

- Gebietsangabe (Koordinaten)
- Zeitpunkt
- Filter (Objektart, ID, Gruppe, Thema, LOD)



13

#### 4. Fortführung von Stadtmodellen

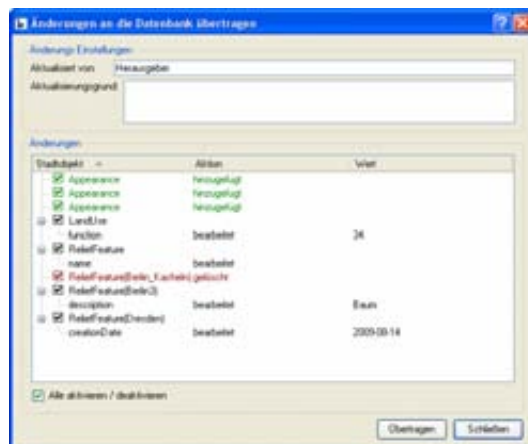


- **LIVE-Workspace** für Bestandsdaten
- **Planungen**
- **Planungsalternativen** - Bestandteile von Planungen, wobei nur eine Alternative in den LIVE-Workspace überführbar ist

14

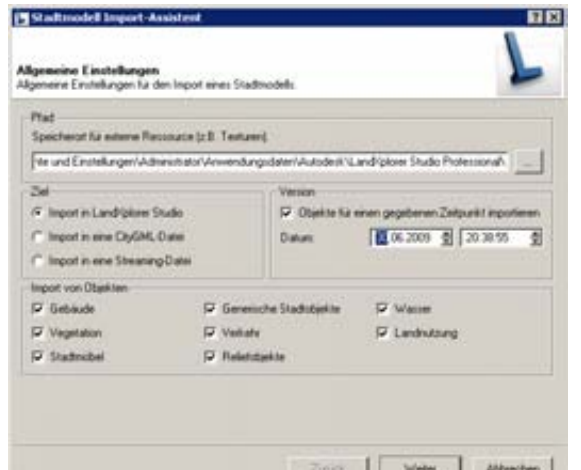
#### 4. Fortführung von Stadtmodellen

- Auf LIVE-Workspace
- Auf Planungsalternative



## 4.1 Versionierung und Historisierung

- Mit Oracle Workspace Manager
- Zustand des Stadtmodells zu definiertem Zeitpunkt abrufbar



Für weitere Fragen stehen wir Ihnen gern zur Verfügung:

virtualcitySYSTEMS GmbH  
Zellescher Weg 3  
01069 Dresden

Tel. +49 (0) 351 / 87 32 10 -10  
Fax. +49 (0) 351 / 87 32 10 -19