



virtualcitySYSTEMS

The LandXplorer Integration Company

1. LandXplorer Day - Köln

Integration von Geodaten in eine 3D-GDI, Aufbau eines 3D-Stadtmodells

Christoph Russ – Consultant Geodatenmanagement



virtualcitySYSTEMS | Säulen eines 3D Stadtmodells

Daten

- Aufbereitung Laserdaten (Geländemodell)
- Ableitung Grundrisse
- Gebäudeableitung (LoD 1 bis 2)
- POIs Erstellung
- Datenkonvertierung



Aufbau

- Geländemodell
- Luftbilder
- Gebäude (LoD 1 bis 4)
- CityGML Objekte
- Kataster (Bäume, Schilder etc)
- Analysen



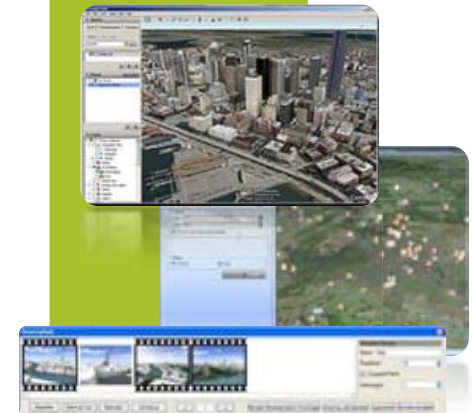
Betrieb

- Aktualisierung der Geodaten
- CityGML
- CityGML Datenbankschema
- Datenquellenverwaltung

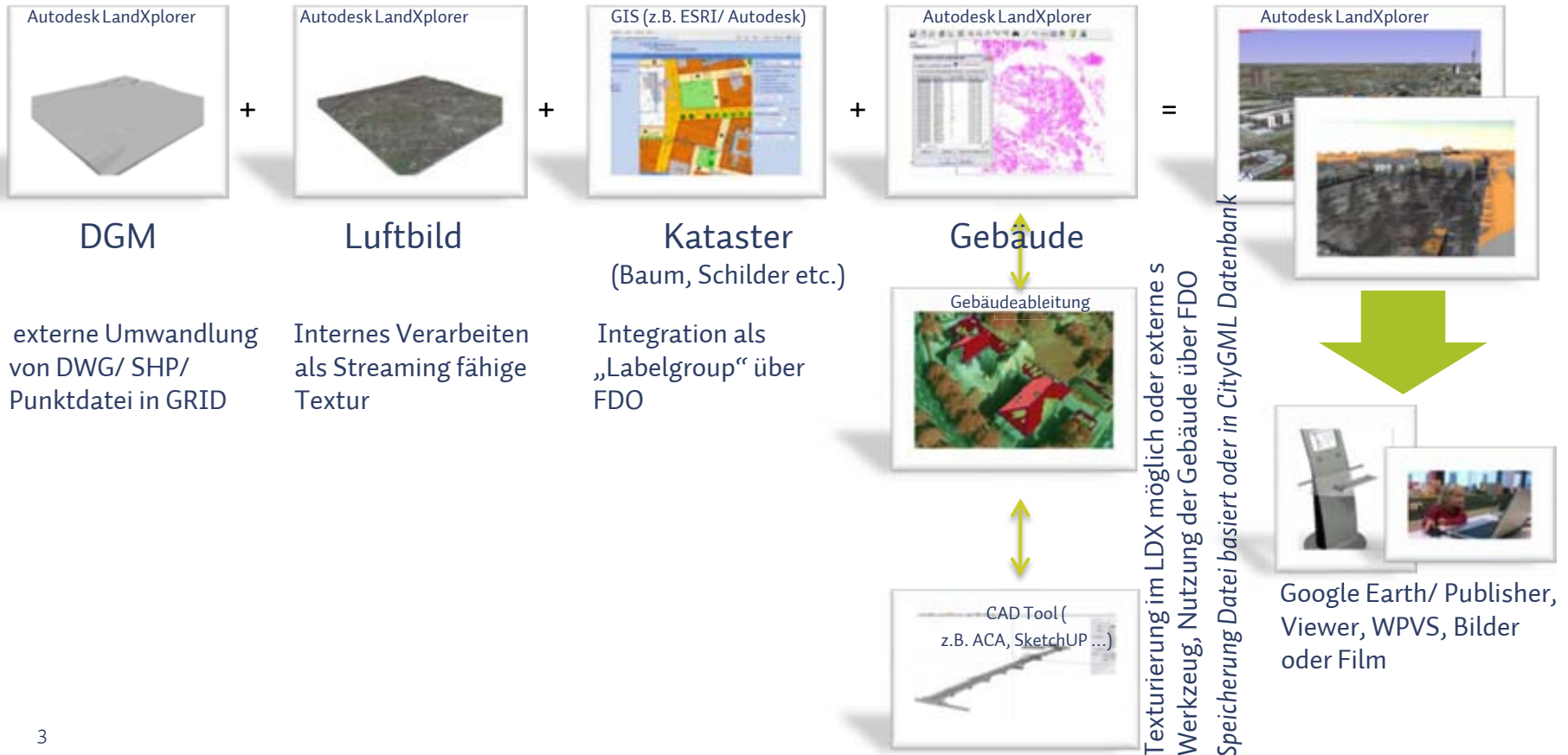


Veröffentlichung

- Internet
- Intranet
- Viewer
- Google Earth
- Autodesk® LandXplorer™ Server
- Autodesk® LandXplorer™ Publisher
- Autodesk® LandXplorer™ Xpress Viewer



virtualcitySYSTEMS | Workflow 3D-Stadtmodell





virtualcitySYSTEMS

The LandXplorer Integration Company

www.virtualcitysystems.de

CONTACT

Vielen Dank für Ihre Aufmerksamkeit.

Für weitere Fragen stehen wir Ihnen
gern zur Verfügung.

virtualcitySYSTEMS GmbH

Zellescher Weg 3
01069 Dresden
Deutschland

tel +49 (0) 351 / 873210-10

fax +49 (0) 351 / 873210-19